



[futura-germany.com](http://futura-germany.com)

# eMitter® TubeTrap

Digitale Schädlingsbekämpfung

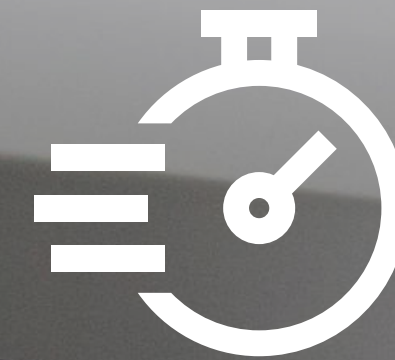
100% made in Germany

# Mehr Sicherheit geht nicht



## Neueste und sicherste Verbindung per SIM

LTE-M (Cat-M1) und NB-IoT



## Keine Fehlalarme

Sensorgesteuerte Fänge, keine Auslösung bei Erschütterungen o.ä.



## Keine Infrastruktur erforderlich

Es sind keine Router, Repeater oder Gateways erforderlich (wie bei Wifi, LoRa)



## Weltweite Konnektivität

Kommt mit einer weltweiten Flat-rate und sendet Signale direkt in unsere Cloud oder per API an Sie



eMitter Tubetrap



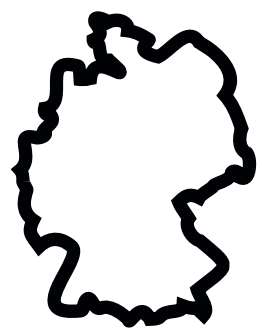
- Keine Fehlalarme durch Erschütterung
- App Zugriff auf alle Fallen
- Softwareupdates over-the-air
- MQTT verschlüsselte Datenübertragung
- Stand-Alone (integrierte SIM-Karte)
- Sichere Serverstruktur
- Modernste Funkstandards (LTE-M / NB-IoT)
- Integrierte Hygienebarriere
- Lange Akkulaufzeit (3 Jahre+)
- Wiederaufladbare / wechselbare Akkus
- Explosionssichere Akkus
- Made in Germany



Marktbegleiterprodukte

# Alle Nagerarten, drinnen und draußen

Die Tubetrap fängt sicher und human Mäuse und Ratten, drinnen und draußen. Es können keine Fehlalarme durch Erschütterungen oder Stöße generiert werden und die Tubetrap unterscheidet natürlich zwischen "Maus gefangen" und "Leerfang" per Sensorsteuerung.



## Made in Germany

Unsere Software und Hardware wird in DE entwickelt und produziert



## Lange Lebensdauer der Batterien

Die wiederaufladbaren Batterien halten bis zu 3 Jahre



## Moderne Technologie

NB-IoT und Cat-M für die Signalübertragung durch feste Wände

**Fang- oder Leerfang-Unterscheidung  
sowie Bewegungsmelder in einem**

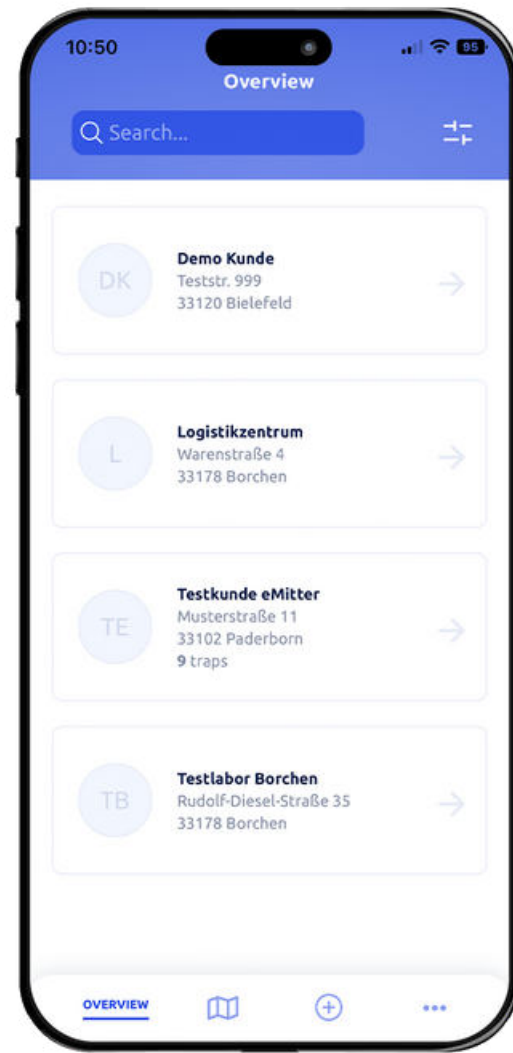




## Wechsel von Bewegungsmelder zu Fangen per Timer oder In-App Umstellung

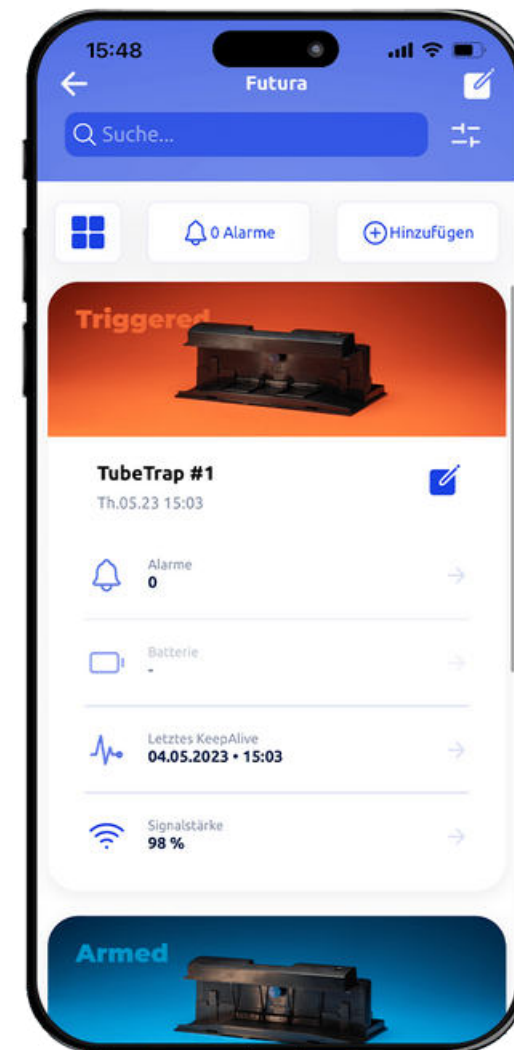
- ✓ **Sehr hohe Fängigkeit dank  
barriere-freiem Tunneldesign**
- ✓ **Monitoring oder Fangen mit  
Timerfunktion. Per App oder Web  
einstellbar.**
- ✓ **Weekend-Modus:**  
Fallen können von "Fangen"  
umgestellt werden auf "Monitoring".  
Dann fängt die Tubetrap keine  
Mäuse mehr, zeichnet aber die  
Bewegung auf und teilt Ihnen diese  
mit. z.B. von Freitag 17h - Sonntag  
0:00 Uhr für TSchG konforme SBK.

# eMitter® App



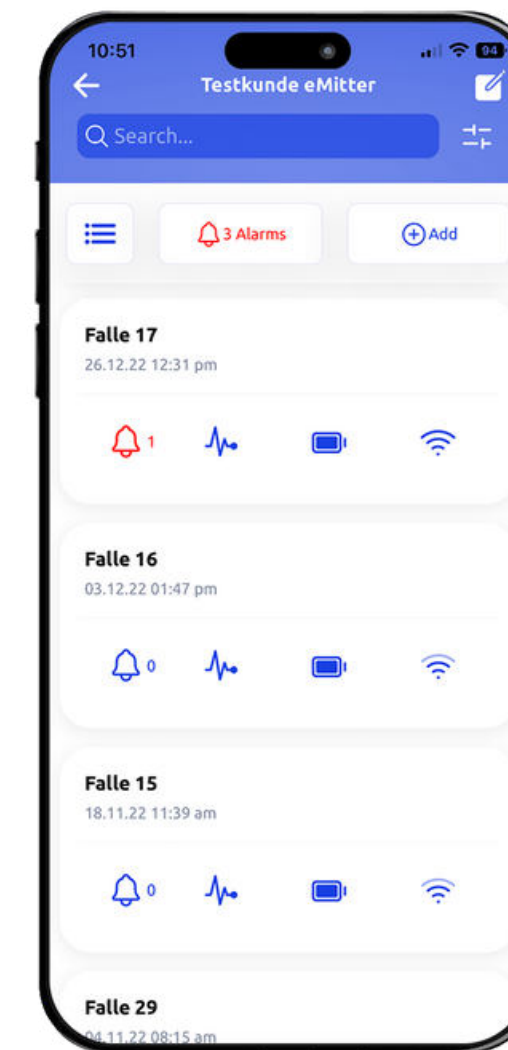
## Anlegen und verwalten

Emails, Push-Nachrichten auf die Apple und Android eMitter App sind kostenfrei sowie unser Web-Login oder API Schnittstellen direkt zu Ihrer oder anderen Softwaresystemen.



## Überblick

Die Stati aller Fallen sind als Preview in der App sichtbar, aber auch als übersichtliche Kachel-Ansicht und unterscheiden zwischen: Fang, Leerfang, Bewegungsalarm und mehr.



## Kontrolle

Beliebig viele Standorte und Nutzer, Heatmap Kartenfunktion, Email Nachrichten und mehr.



## Live-Bilder

Hinterlegen Sie Standorte und Bilder von Fängen Online oder per App

# Bewegungsmelder und Falle in einem

✓ **Monitoring-Modus:** wenn umgestellt wird auf Monitoring, zählt die Tubetrap Nagerbewegung und übermittelt diese z.B. per App Alarm

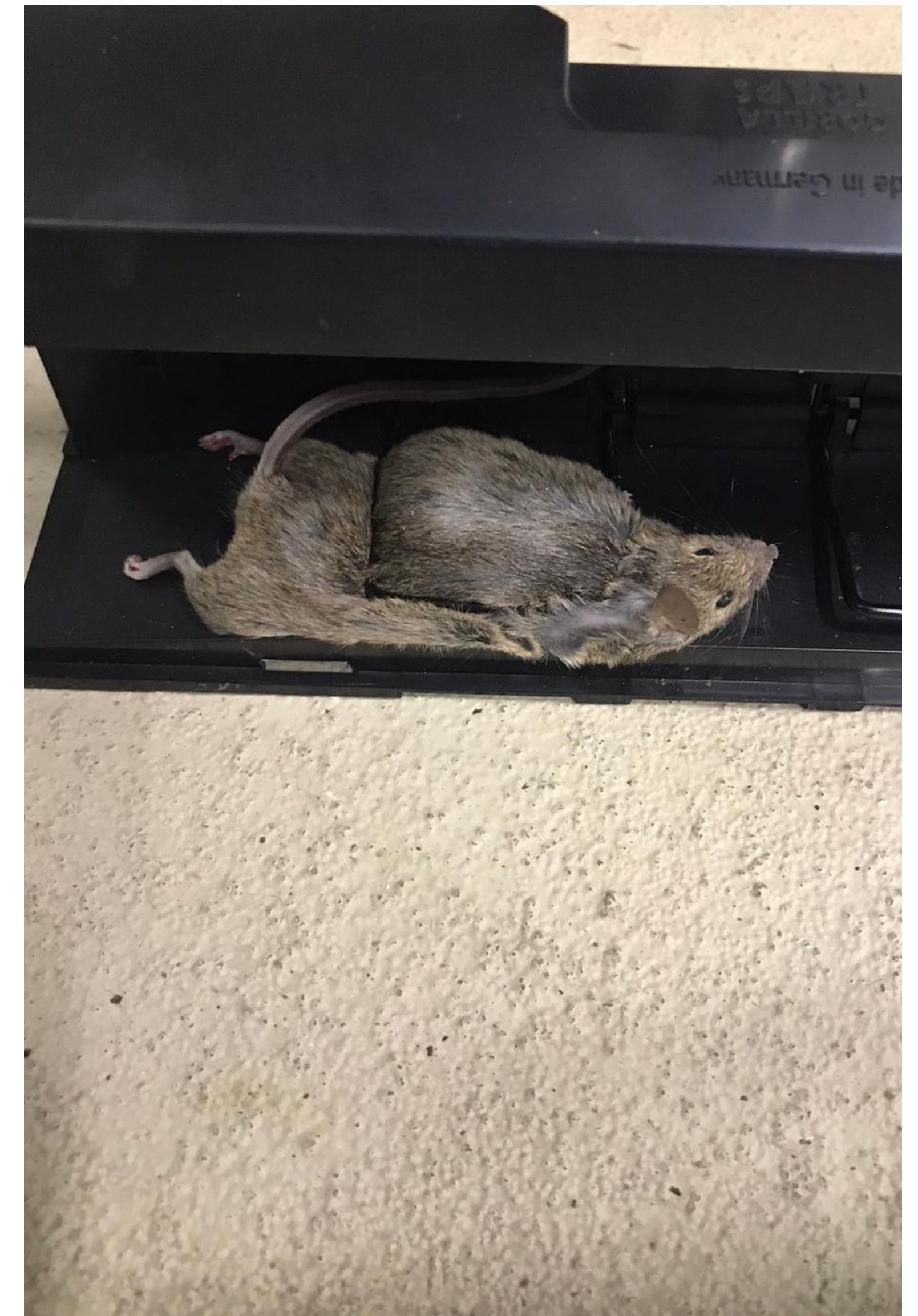
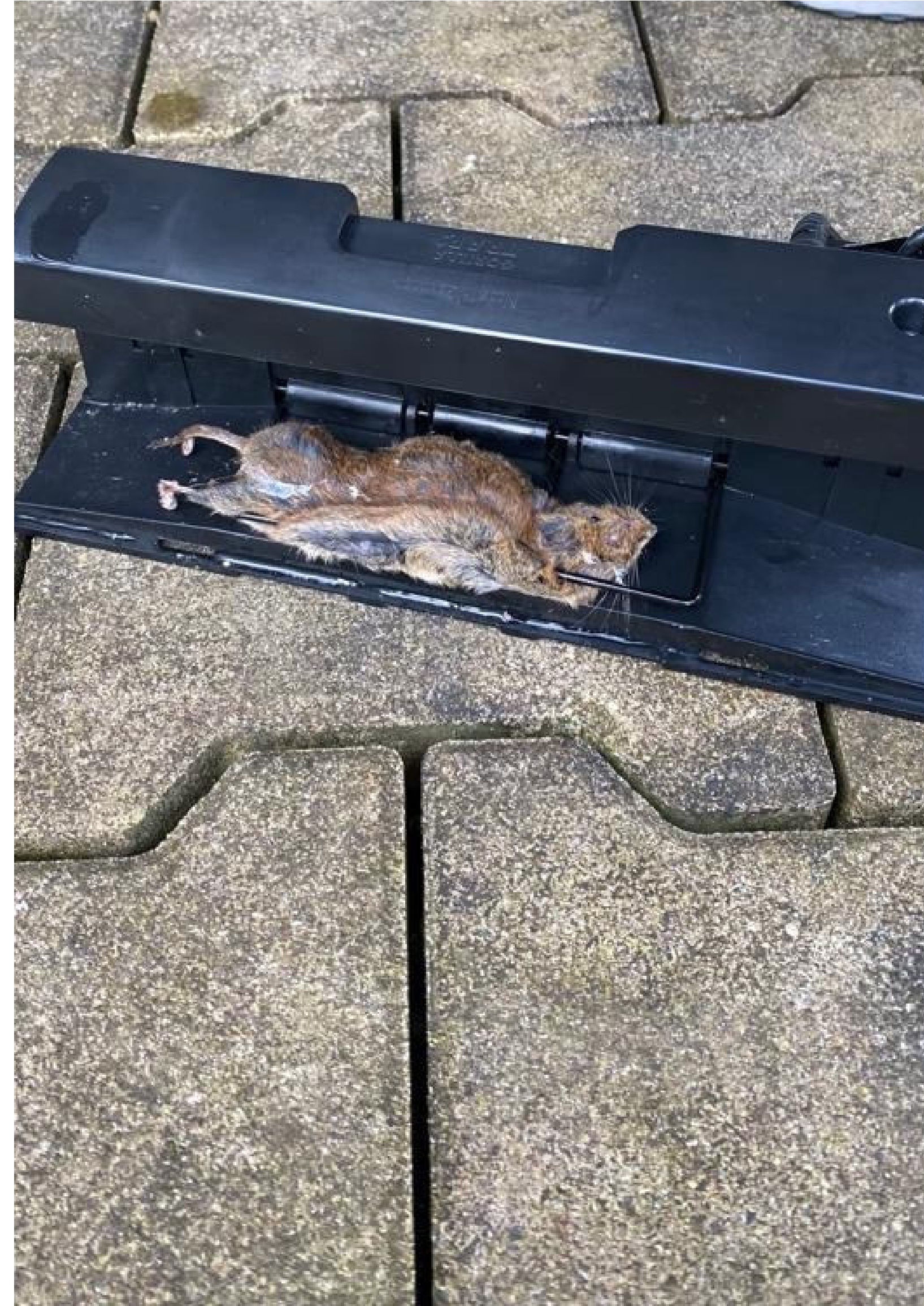
✓ In der Mitte der Tubetrap ist Platz für einen Nara® Stic (allergenfrei, langlebig) für perfektes Monitoring

✓ Stellen Sie einen individuellen "Timer" ein, sodass die Falle Mo-Fr fängt und z.B. Sa-So nur monitort



# Human Effektiv Hygienisch

- sicherer und humaner Fang für Mäuse und Ratten
- Indoor und Outdoor (Outdoorbox kommt August 2023)
- Hygienewand für sicheres und hygienisches Entfernen der Nager





# Die Macht des Wissens



## Fallen teilen automatisch ihre Standorte

Selbst auf den größten Produktionsanlagen behalten Sie den Überblick und dank unserer Heatmap sehen Sie direkt wo Sie Mäuse fangen und wo nicht für IPM Aktionen.



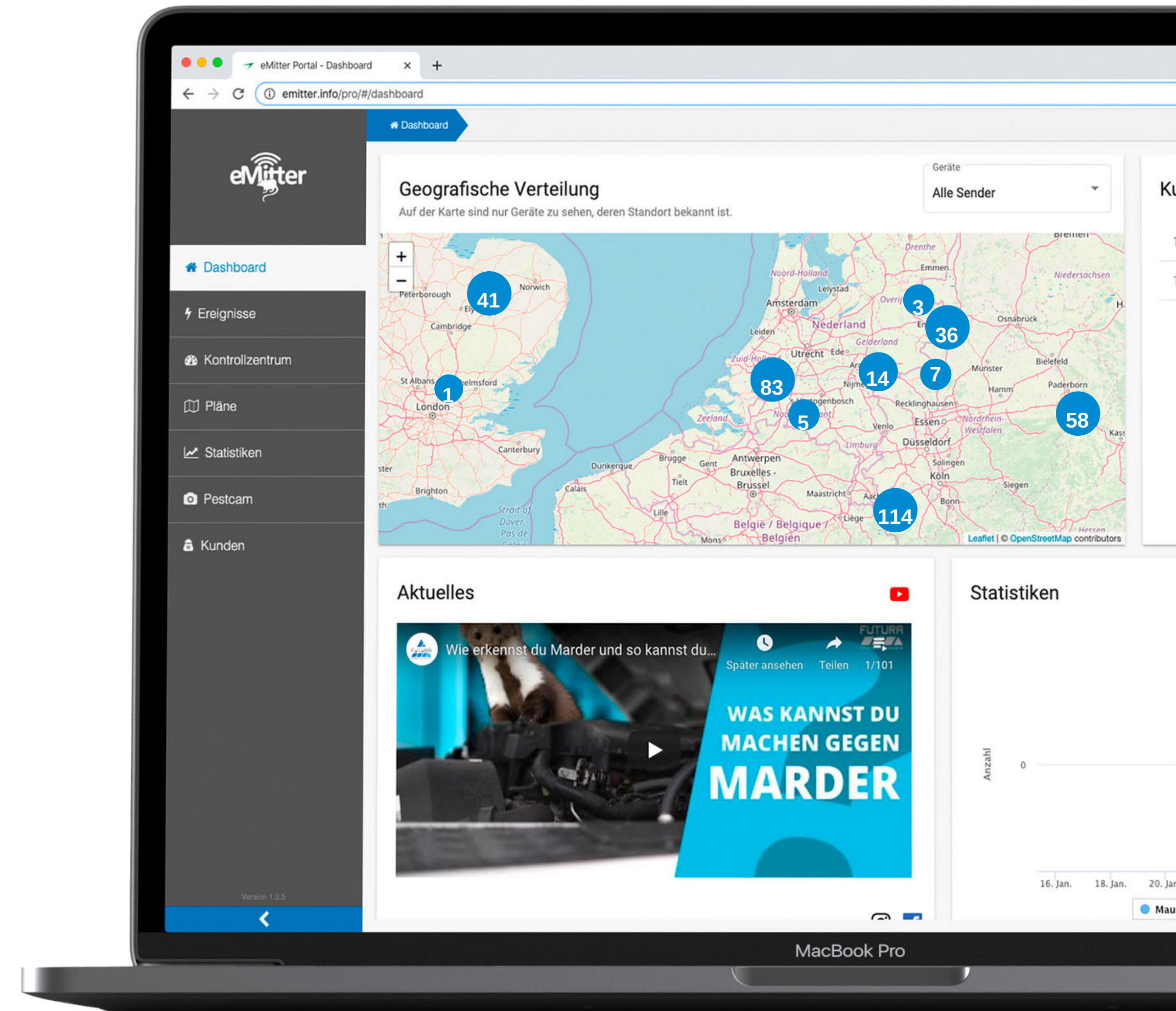
## Schnittstelle zu führenden IoT Partnern

Seit über 10 Jahren arbeiten wir mit führenden Unternehmen für Schädlingsbekämpfungs-Doku wie PestScan, Hygitec, Nector und weiteren. Ebenso können wir direkt mit Ihren Systemen arbeiten und eine Schnittstelle mit wenig Aufwand in Ihre IT aufbauen.

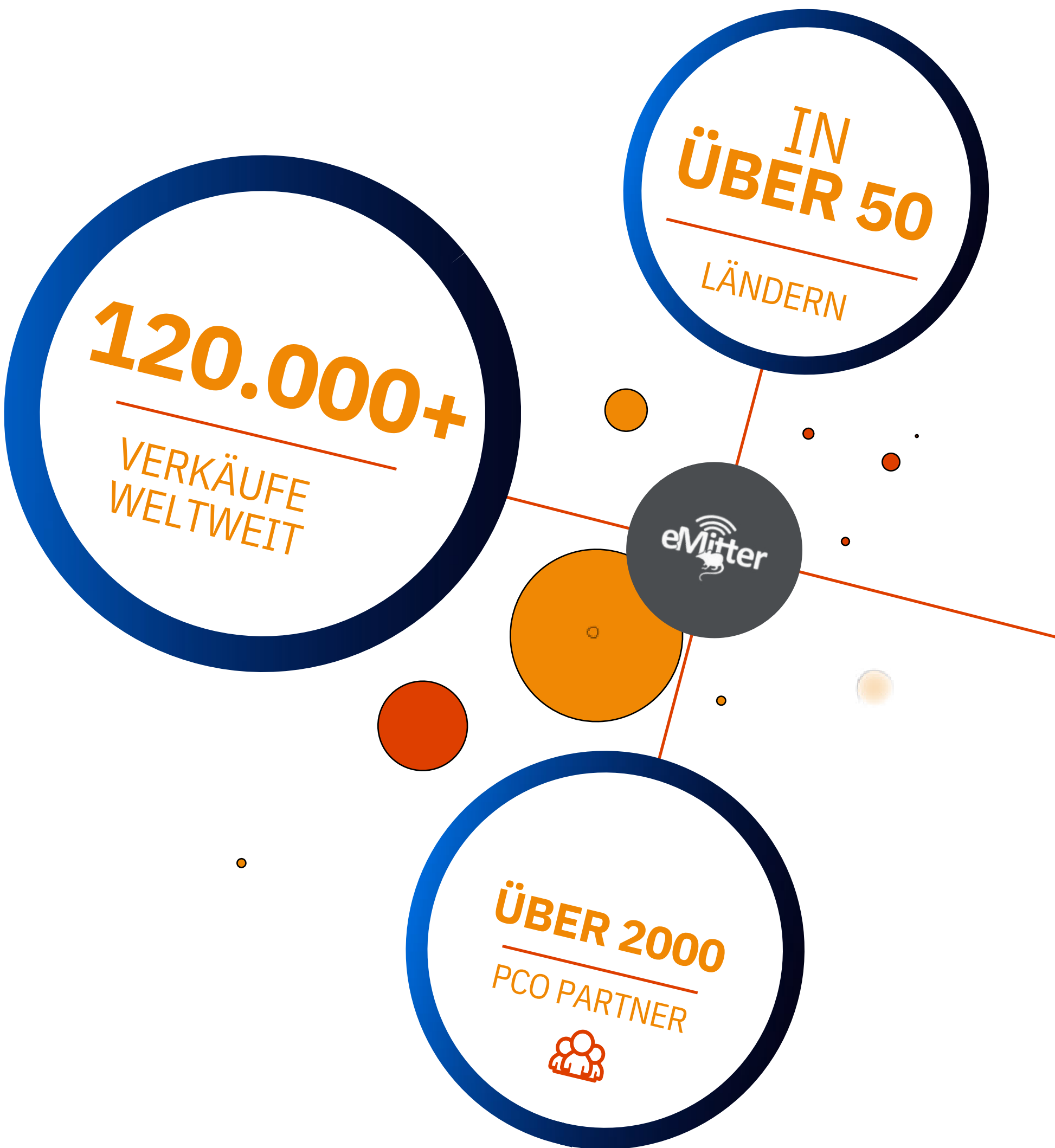


## Alles auf einen Blick

- Statistiken und Bilder der Fänge
- Akkukapazität in %, Netzqualität in %
- einfache Verwaltung von Tausenden von Fallen
- Benutzerverwaltung (Kunde, SBK etc.)



# TAUSEND ZUFRIEDENE KUNDEN



## Pionier der IoT-Technologie für die Schädlingsbekämpfung:

2006 haben wir die erste IoT-Mausefalle gebaut, seitdem haben wir Millionen von Euro in unser Unternehmen investiert und uns auf die digitale Zukunft der Schädlingsbekämpfung vorbereitet.

Emitter-Produkte werden in Deutschland entwickelt und konstruiert und mit Leidenschaft für Sicherheit und Qualität hergestellt.



# Innovation aus Tradition

Seit 2006 fertigen wir patentierte IoT Lösungen für Profis, weltweit. Unsere Tubetrap ist die einzige Falle, die Bewegungsmelder und Fang-Falle in einem kombiniert, und das für Ratten und Mäuse, drinnen und draußen.



# Sales Team



**Sebastian Junge**

✉ [sebastian@futura-germany.com](mailto:sebastian@futura-germany.com)

☎ +49 170/9 19 97 64



**Thore Scozzi**

✉ [thore@futura-germany.com](mailto:thore@futura-germany.com)

☎ +49 175/1 47 49 34



**Guillaume Cavalier**

✉ [guillaume@futura-germany.com](mailto:guillaume@futura-germany.com)

☎ +49 151/73 00 96 14



**Daniel Schröer**

✉ [daniel@futura-germany.com](mailto:daniel@futura-germany.com)



# Kontakt



**Futura GmbH**

Rudolf-Diesel-Straße 35

DE-33178 Borchten

Germany

[www.futura-germany.com](http://www.futura-germany.com)