



eMitter[®] Pestcam

Digitale Schädlingsbekämpfung

100% made in Germany



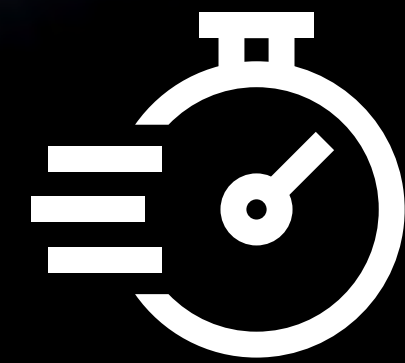
futura-germany.com

Die direkte Übertragung



Permanente Überwachung

Sendet sofort Bilder, wenn Nagetiere erkannt werden



Einfaches SetUp

In wenigen Sekunden installiert und einsatzbereit



Keine Infrastruktur erforderlich

Es werden keine Router, Repeater oder Gateways benötigt



Weltweite Verbindung

Kommt mit einer weltweiten Flatrate und sendet Signale direkt in unsere Cloud

Die wichtigsten Merkmale

- ✓ 24 Stunden Überwachung
- ✓ für den Außenbereich geeignet
- ✓ volle Integration in die eMitter® Pro App
- ✓ inkl. SIM- und SD-Karte
- ✓ Laufzeit des Supports wählbar von einem bis zu drei Jahren



Technische Spezifikationen

- GSM 4G Modem
- unsichtbares Blitzlicht

- 32 GB SD-Karte SanDisk Klasse 10 FFP
- 12 wiederaufladbare Batterien Ni-MH HR6 2500mAh enthalten



- wasserdicht
- 100 ° Linse

- Schwarzlicht-LED - insgesamt 56 IR-LEDs
- Tag-und Nachtbetrieb

- kostenlose eMitter® App
- PIR-Technologie (Temperatur und Bewegung)

- SIM-Karte mit internationalem Roaming enthalten
- Timereinstellung möglich, z.B. 22 Uhr bis 6 Uhr



- eingebauter 2,0“ TFT-Farbbildschirm
- USB-Anschluss

- TV-out
- Es werden täglich max. 5 Bilder an die App gesendet. Weitere Bilder und Videos speichert die PestCam lokal

- Die lokal gespeicherten Fotos haben eine Auflösung von 3264 x 2448 Pixel. Die Fotos, die in die App übertragen werden, haben eine kleinere Auflösung, da sie nur Vorschaubilder sind.
- Videos: HD-720P (Farbe im Tagbetrieb, S / W im Nachtbetrieb)



- Gewicht: ca. 290 g (inkl. Batterien)
- Reaktionszeit / Trigger-Geschwindigkeit 0,4 Sekunden

- Audio: ermöglicht die Aufnahme von Sounds
- Daten im Bild: Datum, Zeit, Temperatur, Mondphase und Batterie

- App und Online-Überwachung der Batterie und letztem „keep alive“
- Größe: Höhe: 14 cm, Breite: 6 cm, Länge: 10 cm 640 x 480 (VGA)

Anwendungsbeispiele



Sie können einen Blick in das Abwassersystem werfen



Überwachen Sie Bereiche, die schwer zugänglich sind



Sie werden benachrichtigt, wenn Sie ungebetene Gäste haben sollten



Sie können sehen, was um Ihre Köderstationen herum passiert

Die erste Kamera für die digitale Schädlingsbekämpfung



Permanente Überwachung 24/7

Die eMitter® Pestcam ist für den Dauerbetrieb geeignet. Der integrierte Timer ermöglicht es aber, zwischen Tag- und Nachtbetrieb zu wechseln und die Kamera so zu deaktivieren, wenn sie nicht benötigt wird. Dadurch sparen Sie Energie und verlängern die Laufzeit der Batterien. Diese sind natürlich wiederaufladbar.



Wasserdicht

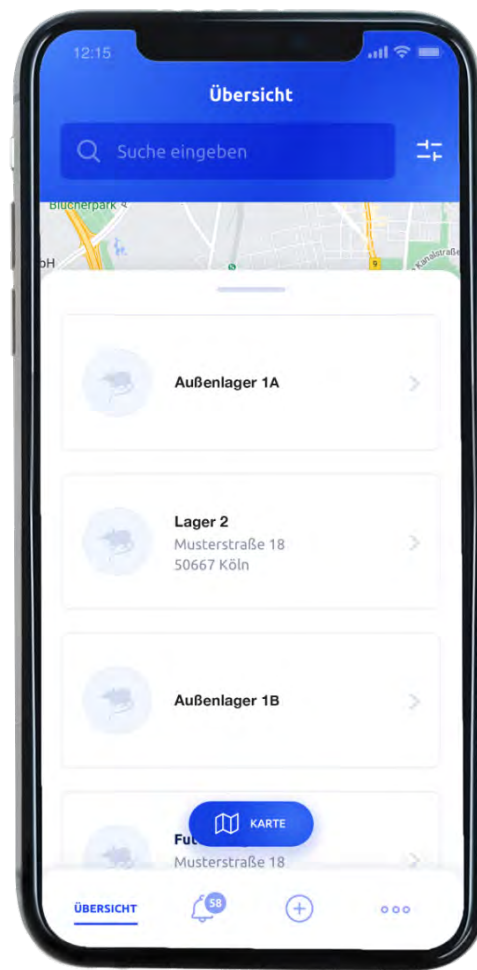
Die PestCam ist wasserdicht und so auch für den Außeneinsatz geeignet.



Fotos plus Videos

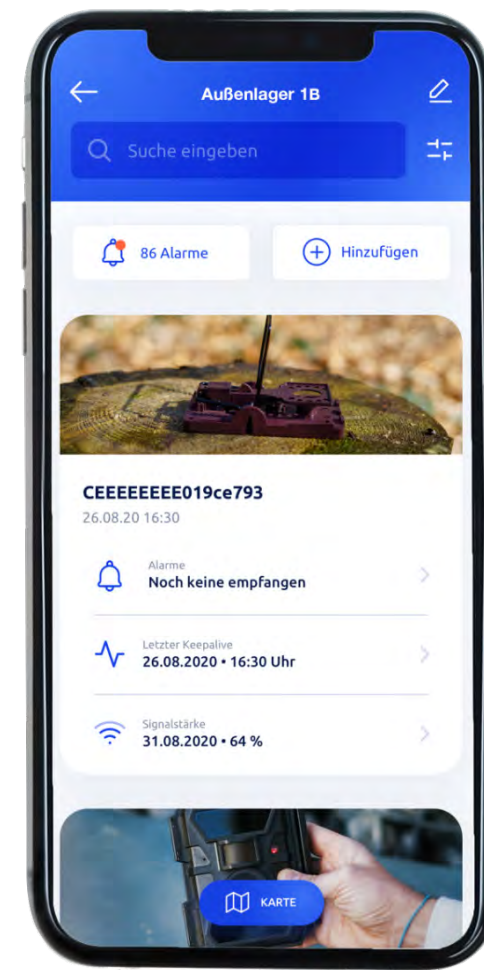
Sie bekommen täglich bis zu 5 Fotos, wenn sich etwas bewegt. Die 32GB SD-Karte speichert alle Bilder und zusätzlich zu jedem Bild ein 20 Sekunden langes Video mit Ton.

eMitter[®] App



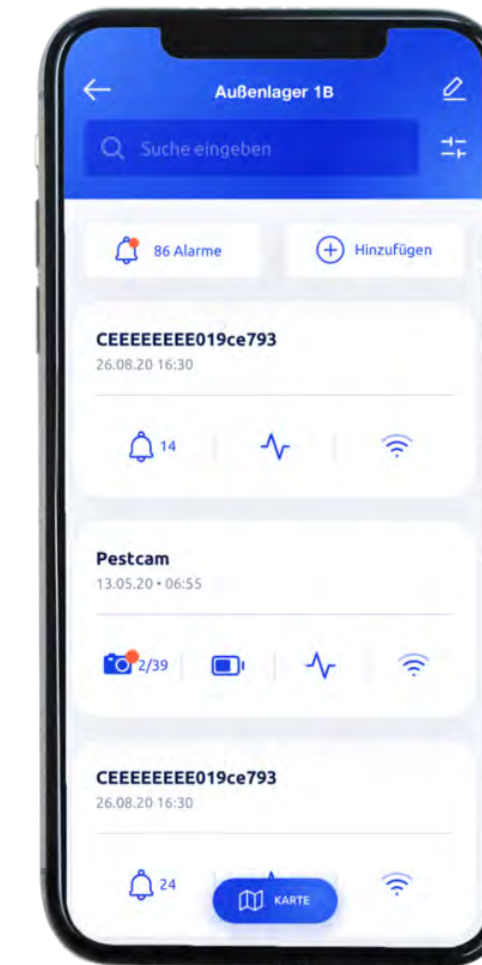
Anlegen und verwalten

In der Zentrale können Sie alle eMitter Produkte einfach und unkompliziert anlegen, ändern und verwalten.



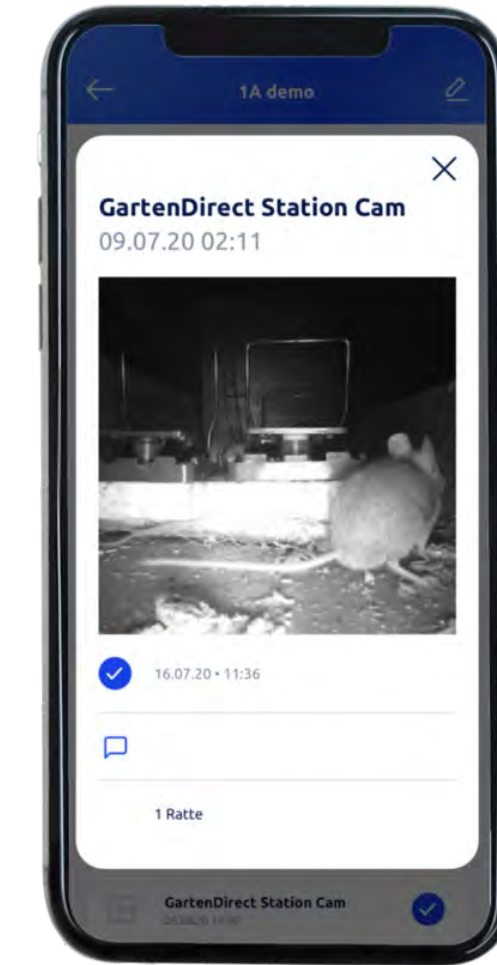
Überblick

Behalten Sie die Übersicht über alle bei Ihren Kunden verbauten Fallen, Sender, Router und Controller.



Kontrolle

Kontrollieren Sie jederzeit und jederorts, ob sich in Ihren Fallen etwas getan hat.



Live-Bilder

Erhalten Sie von der PestCam aufgenommene Bilder direkt auf Ihr Smartphone.

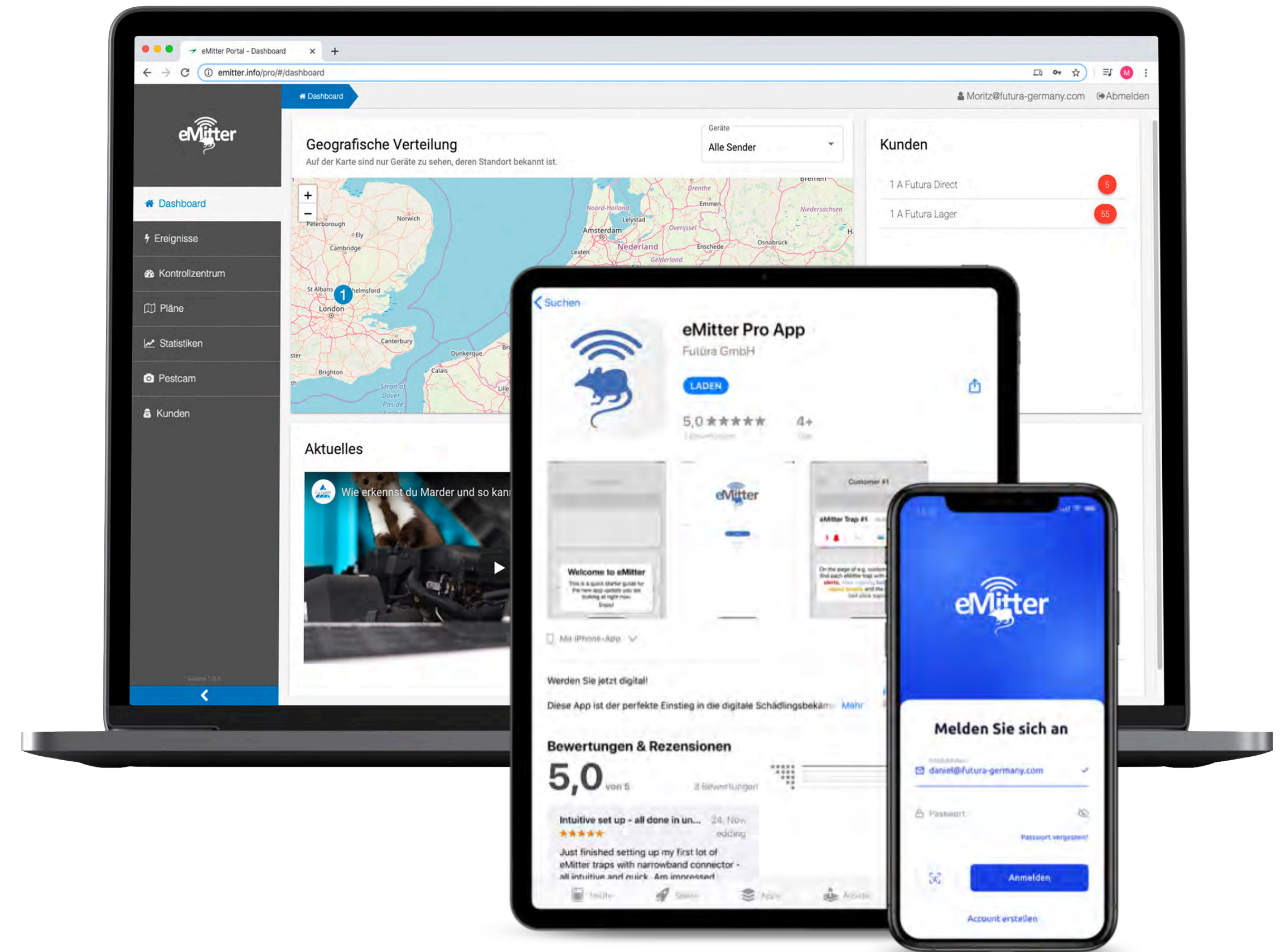
eMitter[®] Online Portal



Verwaltung, Auswertung, Statistik

Das eMitter-Online Portal bietet alles, was anspruchsvolle Unternehmen erwarten.

Es zeichnet sich vor allem durch seine einfache Bedienung aus. Hier werden Kunden verwaltet, Grundrisspläne hochgeladen, Befallsmeldungen abgerufen, Statistiken eingesehen u. v. m. Die Einbindung der einzelnen Komponenten wie Fallen und Controller erfolgt vor Ort ganz einfach per App.



Tausende zufriedene Kunden

Unsere Kunden



Nestlé

Coca Cola

IBM

Google

Pfizer

Wrigleys

Heineken

Mars Group

und viele mehr

Schädlings- bekämpfung



Biosix

Anticimex

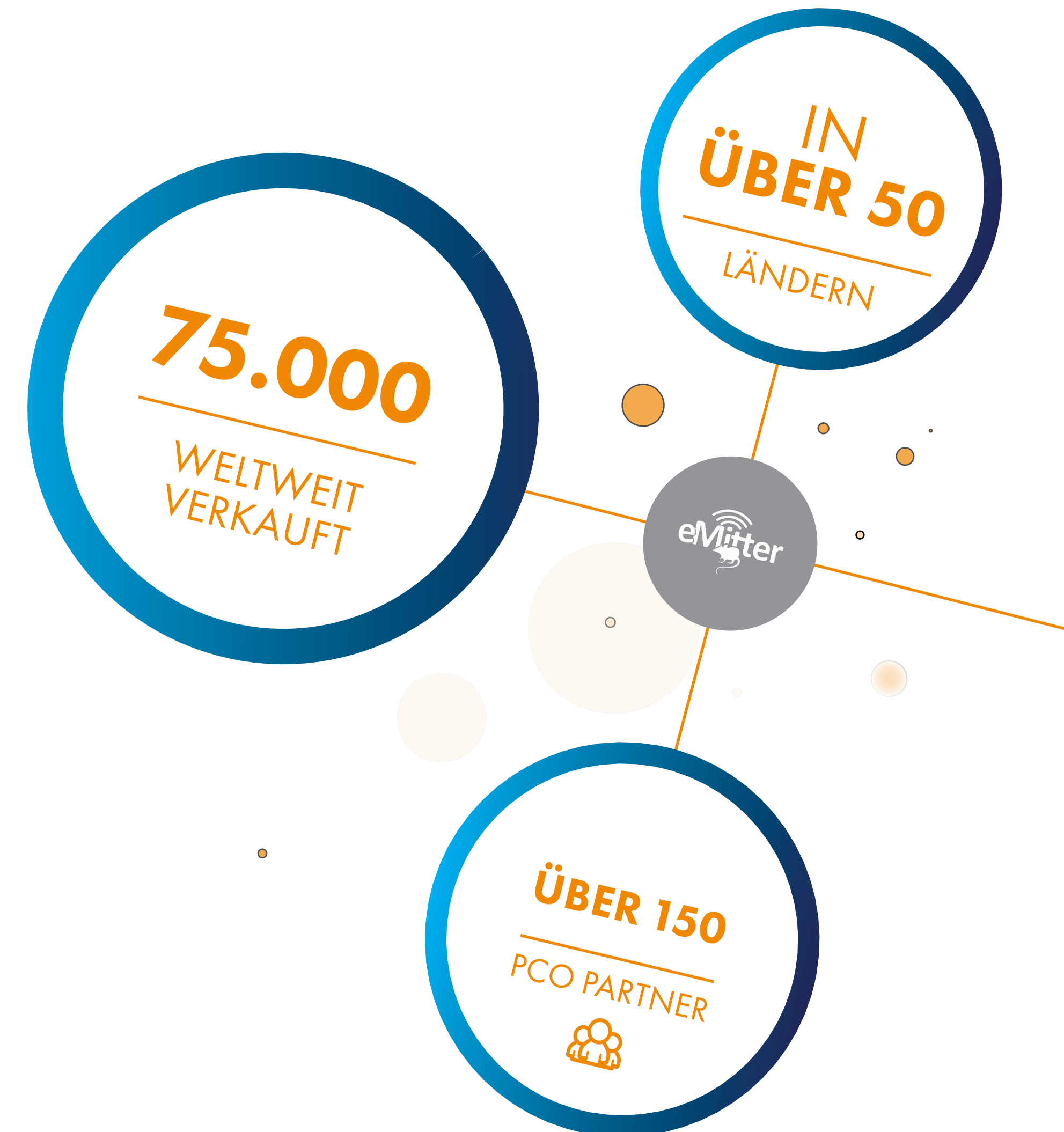
Terminix

Pestpulse

Biotec Klute

Desinfecta AG

und viele mehr



Sales Team



✉ guillaume@futura-germany.com

☎ +49 151/73 00 96 14



✉ thore@futura-germany.com

☎ +49 175/1 47 49 34

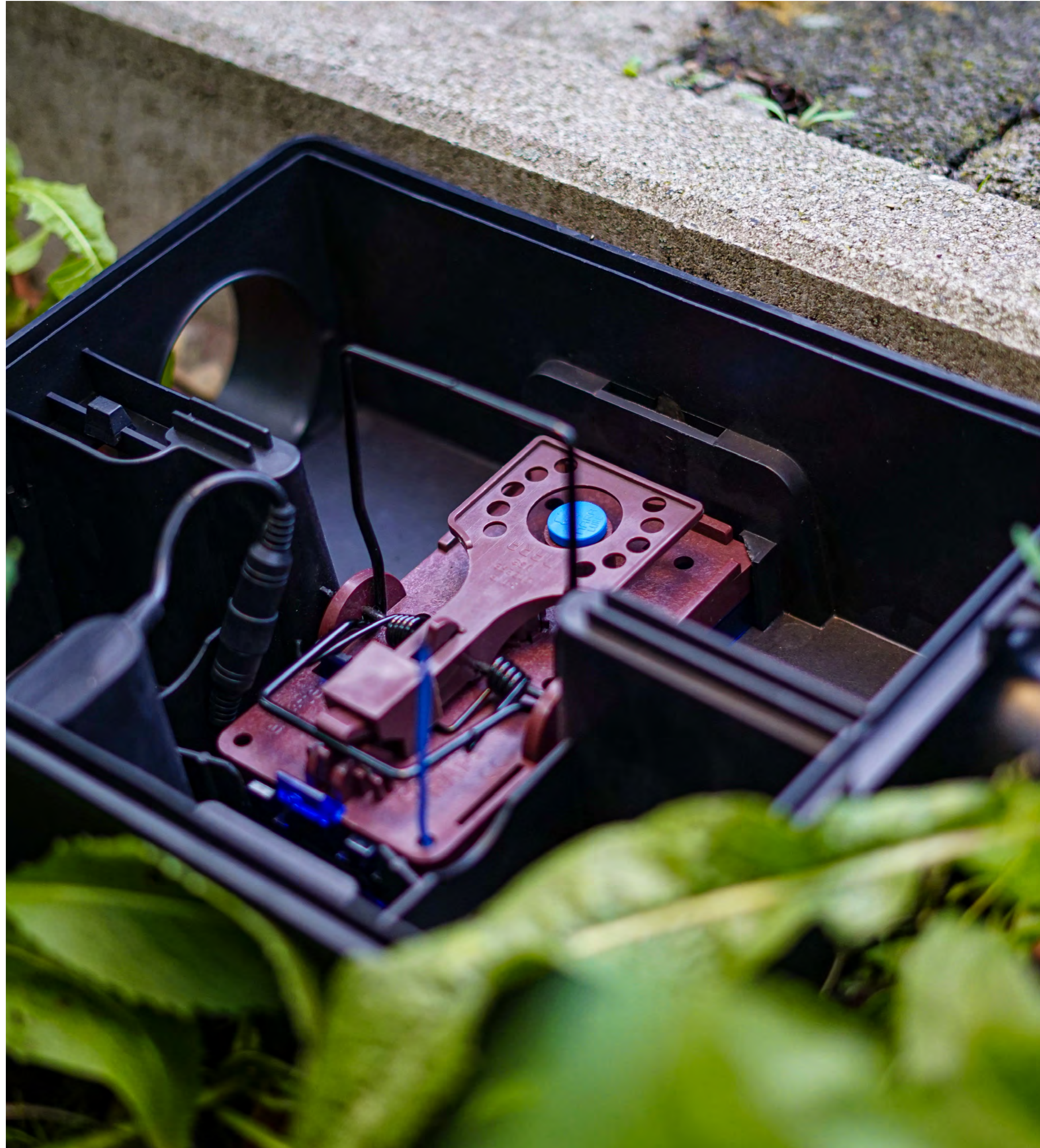


✉ sebastian@futura-germany.com

☎ +49 170/9 19 97 64



✉ daniel@futura-germany.com



Kontakt



Futura GmbH

Rudolf-Diesel-Straße 35

DE-33178 Borchten

Germany

www.futura-germany.com